

Преобразователи давления S-10/11

По вопросам продаж и поддержки обращайтесь:

Архангельск (8182)63-90-72
Астана +7(7172)727-132
Белгород (4722)40-23-64
Брянск (4832)59-03-52
Владивосток (423)249-28-31
Волгоград (844)278-03-48
Вологда (8172)26-41-59
Воронеж (473)204-51-73
Екатеринбург (343)384-55-89
Иваново (4932)77-34-06
Ижевск (3412)26-03-58
Казань (843)206-01-48

Калининград (4012)72-03-81
Калуга (4842)92-23-67
Кемерово (3842)65-04-62
Киров (8332)68-02-04
Краснодар (861)203-40-90
Красноярск (391)204-63-61
Курск (4712)77-13-04
Липецк (4742)52-20-81
Магнитогорск (3519)55-03-13
Москва (495)268-04-70
Мурманск (8152)59-64-93
Набережные Челны (8552)20-53-41

Нижний Новгород (831)429-08-12
Новокузнецк (3843)20-46-81
Новосибирск (383)227-86-73
Орел (4862)44-53-42
Оренбург (3532)37-68-04
Пенза (8412)22-31-16
Пермь (342)205-81-47
Ростов-на-Дону (863)308-18-15
Рязань (4912)46-61-64
Самара (846)206-03-16
Санкт-Петербург (812)309-46-40
Саратов (845)249-38-78

Смоленск (4812)29-41-54
Сочи (862)225-72-31
Ставрополь (8652)20-65-13
Тверь (4822)63-31-35
Томск (3822)98-41-53
Тула (4872)74-02-29
Тюмень (3452)66-21-18
Ульяновск (8422)24-23-59
Уфа (347)229-48-12
Челябинск (351)202-03-61
Череповец (8202)49-02-64
Ярославль (4852)69-52-93

сайт: www.wkm.nt-rt.ru || эл. почта: wmk@nt-rt.ru

Преобразователь давления, общепромышленных применений Модель S-10, стандартное исполнение Модель S-11, с фронтальной мембраной



Применение

- Машиностроение
- Гидравлика / Пневматика
- Общепромышленное применение
- Пищевая промышленность

Специальные особенности

- Диапазоны от 0 ... 0.1 бар до 0 ... 1000 бар
- Различные стандартные выходные сигналы
- Присоединения через разъемы или проводные выводы
- Складская программа для уменьшения времени доставки
- Вакуум

Описание

Данная серия преобразователей давления была тщательно сконструирована специально для разнообразных промышленных применений при возможности немедленной поставки готового прибора со склада. Небольшие габариты и прочная конструкция делают данный прибор универсальным средством измерения, подходящим для большинства приложений в машиностроении, управлении технологическими процессами, лабораторных измерениях, в системах контроля качества и тестирования материалов.

Структура

Все части прибора, находящиеся в контакте с измеряемой средой, изготовлены из нержавеющей стали и герметично заварены. Поэтому нет необходимости использовать дополнительные уплотнения, материалы которых могут реагировать со средой, в которой измеряется давление. Компактный корпус также изготовлен из нержавеющей стали и обеспечивает

слева. Модель S-10
по центру. Модель S-11
справа. Модель S-11 с охлаждающим элементом

пылевлагозащищенность класса IP 65 (имеются специальные исполнения с защитой до IP 68). Преобразователь может быть поставлен с питанием нестабилизированным постоянным напряжением 10 (14)...30 В и обеспечивает выходные сигналы всех обычно используемых типов. Модель S-11 с разделительной мембраной, используется для измерений вязких и загрязненных измерительных сред. Возможные диапазоны измерений 0 ... 100 мбар до 0 ... 600 бар. Для применений с высокими температурными требованиями преобразователь может оснащаться охлаждающим элементом, который позволяет проводить измерения в средах до 150 °С. Для диапазонов измеряемого давления от 0 ... 0.1 бар до 0 ... 1000 бар преобразователь давления может поставляться в версии, пригодной для измерений кислородной среды (по запросу могут быть предоставлены результаты проверки технической безопасности, выполненные BAM, метрологических характеристик, выполненных DKD).

Спецификация

Model S-10 / S-11

Защита электроники		
■ От превышения напряжения	Вольт	36
■ Короткого замыкания		Sig+ совместно с UB-
■ От неправильной полярности		UB+ против UB-
Вес		
	кг	Около 0.2
Около 0.3 с погрешностью 0.25% от диапазона и большим корпусом		

*) Кислородные версии не могут эксплуатироваться при температурах свыше 60 °C (140 °F). Не могут изготавливаться для диапазонов абсолютного давления < 1 бар абс.
 {} Исполнения, выполненные в фигурных скобках {} являются дополнительными. Поставляются за отдельную плату.

Размеры в мм

Пылевлагозащита IP по МЭК 60529. Класс пылевлагозащиты определен для преобразователей с внутренней резьбой.

Электрические присоединения

DIN 175301-803 A

L-разъем

для проводов с сечением макс. 1.5 мм², кабелем с внутр. диаметром 6-8 мм

IP 65

Код заказа: A4

M 12x1

Круговой разъем

4-штырьковый

IP 67

Код заказа: M4 *)

Проводные выводы

для кабеля с сечением

0.5 мм², AWG 20 м концами

диаметром 6.8 мм,

IP 67

Код заказа: DL

Проводные выводы

Ноль и диапазон не

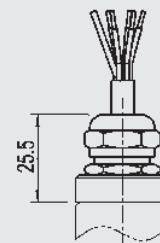
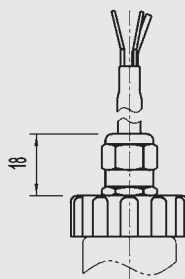
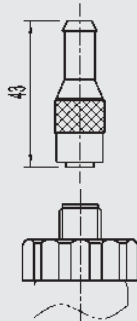
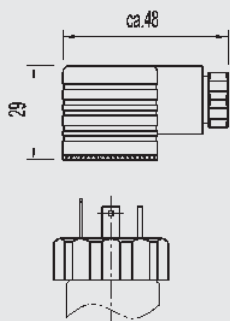
подстраиваемы, для кабеля

с сечением 0.5 мм², AWG 20

м концами диаметром 6.8 мм,

IP 68

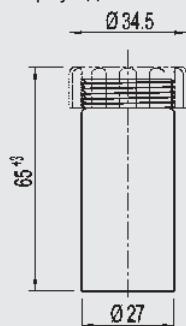
Код заказа: EM



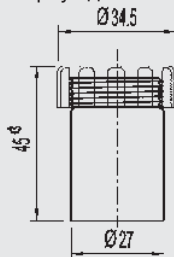
Others on request

Корпус

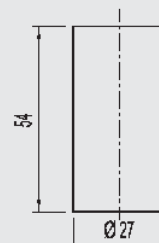
Корпус для 0.25 %



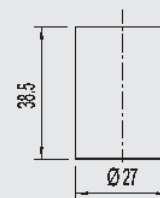
Корпус для 0.5 %



Корпус для 0.25 %



Корпус для 0.5 %

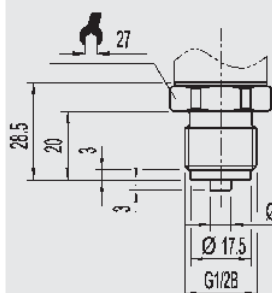


Присоединение к давлению S-10

G 1/2

EN 837

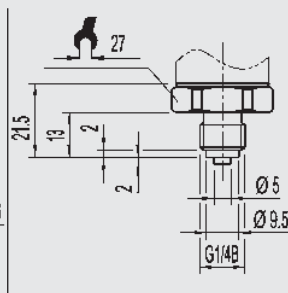
Код заказа: GD



G 1/4

EN 837

Код заказа: GB

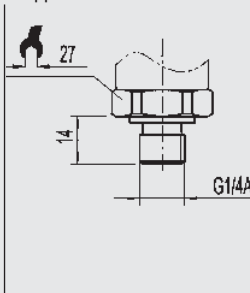


G 1/4

DIN 3852-E

(безопасно до макс. 600 бар)

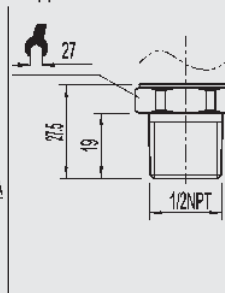
Код заказа: HD



1/2 NPT

по „Ном.размеры по US стандартным резьбам NPT“

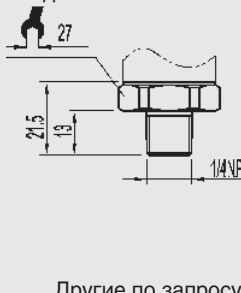
Код заказа: ND



1/4 NPT

по „Ном.размеры по US стандартным резьбам NPT“

Код заказа: NB

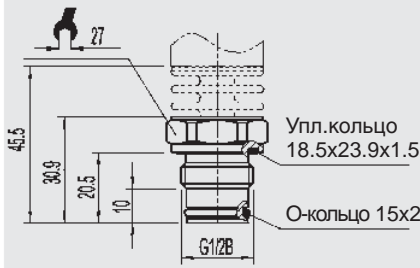


Другие по запросу

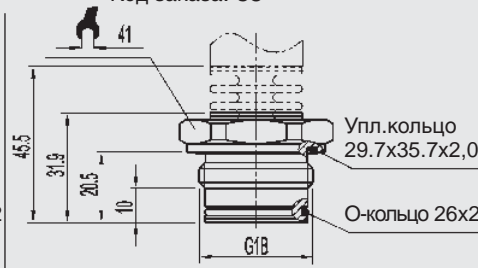
Размеры в мм

Присоединение к давлению S-11, фронтальная мембрана

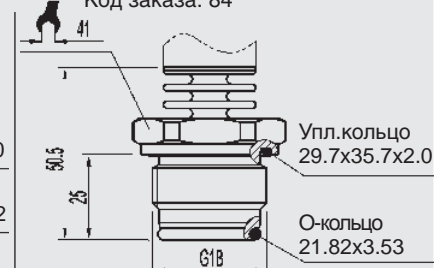
G 1/2 B
с или без охл.элемента
0 ... 2.5 до 0 ... 600 бар
Код заказа: 86



G 1B
с или без охл.элемента
0 ... 0.1 up to 0 ... 1.6 bar
Код заказа: 85



G 1B
по EHEDG **)
с охл.элементом до 150 °C
до 25 бар
Код заказа: 84



Others on request

Для монтажа и безопасного использования, обратитесь к руководству по эксплуатации на данный продукт.
Данные по отборным устройствам и гнездам вы можете найти в типовом листе IN 00.14, или на www..de/download.

**) Европейская группа по гигиеническому оборудованию

Электрические присоединения

	2-проводная	3-проводная
DIN 175301-803 A L-разъем		
M 12x1, 4-pin Круговой разъем		
Проводные выводы с кабелей 1,5 метра Пояснение: Питание Нагрузка (напр. мультиметр)		

Код заказа



11 92 299
11 92 264

S-11

G 1/2 Вварной адаптер
G 1 Вварной адаптер

Спецификации и размеры, приведенные в данном документе, отражают техническое состояние изделия на момент выхода данного документа из печати.
Возможные технические усовершенствования конструкции и замена комплектующих производятся без предварительного уведомления.

По вопросам продаж и поддержки обращайтесь:

Архангельск (8182)63-90-72
Астана +7(7172)727-132
Белгород (4722)40-23-64
Брянск (4832)59-03-52
Владивосток (423)249-28-31
Волгоград (844)278-03-48
Вологда (8172)26-41-59
Воронеж (473)204-51-73
Екатеринбург (343)384-55-89
Иваново (4932)77-34-06
Ижевск (3412)26-03-58
Казань (843)206-01-48

Калининград (4012)72-03-81
Калуга (4842)92-23-67
Кемерово (3842)65-04-62
Киров (8332)68-02-04
Краснодар (861)203-40-90
Красноярск (391)204-63-61
Курск (4712)77-13-04
Липецк (4742)52-20-81
Магнитогорск (3519)55-03-13
Москва (495)268-04-70
Мурманск (8152)59-64-93
Набережные Челны (8552)20-53-41

Нижний Новгород (831)429-08-12
Новокузнецк (3843)20-46-81
Новосибирск (383)227-86-73
Орел (4862)44-53-42
Оренбург (3532)37-68-04
Пенза (8412)22-31-16
Пермь (342)205-81-47
Ростов-на-Дону (863)308-18-15
Рязань (4912)46-61-64
Самара (846)206-03-16
Санкт-Петербург (812)309-46-40
Саратов (845)249-38-78

Смоленск (4812)29-41-54
Сочи (862)225-72-31
Ставрополь (8652)20-65-13
Тверь (4822)63-31-35
Томск (3822)98-41-53
Тула (4872)74-02-29
Тюмень (3452)66-21-18
Ульяновск (8422)24-23-59
Уфа (347)229-48-12
Челябинск (351)202-03-61
Череповец (8202)49-02-64
Ярославль (4852)69-52-93